



FEDERACIÓN NACIONAL DE VOLEIBOL

Encargado de Actualización: Roberto Carlos Hernández Ortega

Fecha de Actualización: 23/06/2021

Datos Relacionados Pertenencia Sociolingüística

Artículo 10 Numeral 28 Ley de Acceso a la Información Pública

INFORME DE PERTENENCIA SOCIOLINGÜÍSTICA

En cumplimiento a lo establecido en el Artículo 10 numeral 28 de la Ley de Acceso a la Información Pública y la Ley de Idiomas Nacionales, la Federación Nacional de Voleibol, procede a elaborar el presente informe de Pertenencia Sociolingüística. Se definen como nuestros usuarios a los atletas de primera, segunda y tercera línea de las disciplinas de voleibol y voleibol de playa a cargo de los entrenadores de selecciones nacionales, que están proyectados a participar en las diversas competencias a nivel internacional. Para la recopilación de datos, nuestros usuarios se anotan en los listados de asistencia y se representan de forma mensual, a través de gráficos.

Durante el mes de abril del año dos mil veintiuno, la Federación Nacional de Voleibol, cuenta con una matrícula de sesenta y nueve (69) personas, veintinueve (29) hombres y cuarenta (40) mujeres. sesenta y cinco de nuestros atletas se encuentran en el rango de treinta (30) años o menos.

Los servicios prestados se concentran en la ciudad de Guatemala, en las instalaciones del Gimnasio 7 de Diciembre Alfonso Gordillo, tanto en las canchas de salón, como en las canchas de arena.

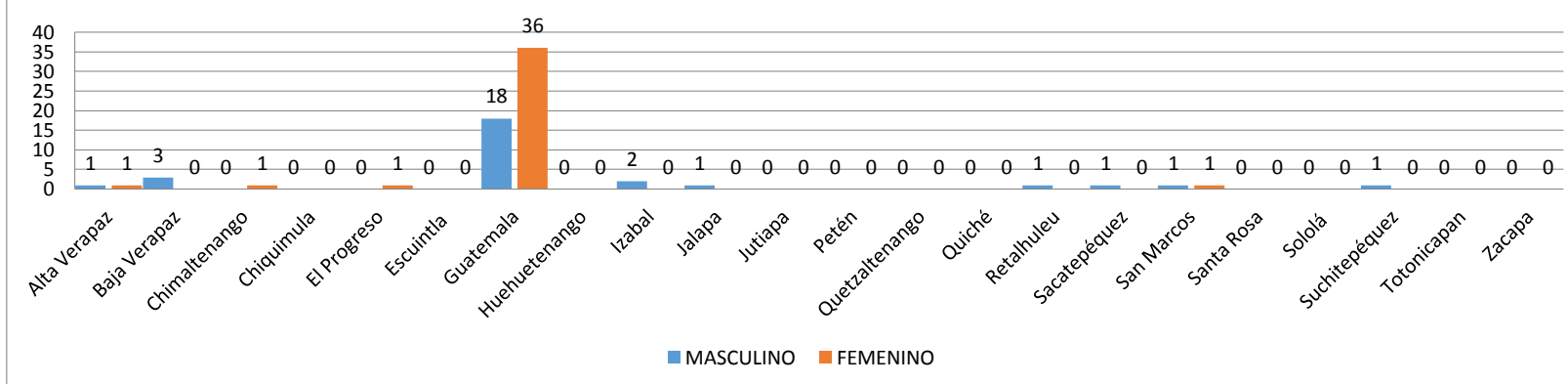
Es importante destacar que todos nuestros atletas pertenecen a la Comunidad Lingüística "Español", razón por lo cual los servicios prestados se realizan en el idioma propio de la comunidad lingüística usuaria.

En atención a las políticas, procedimientos y acciones adoptadas se informa que no ha sido necesario realizar alguna contratación de personal para prestar servicios en una comunidad lingüística diferente al "Español", ni capacitar al personal actual en el aprendizaje de otro idioma; debido a que todos los usuarios son atendidos en el idioma al que pertenece su comunidad lingüística.

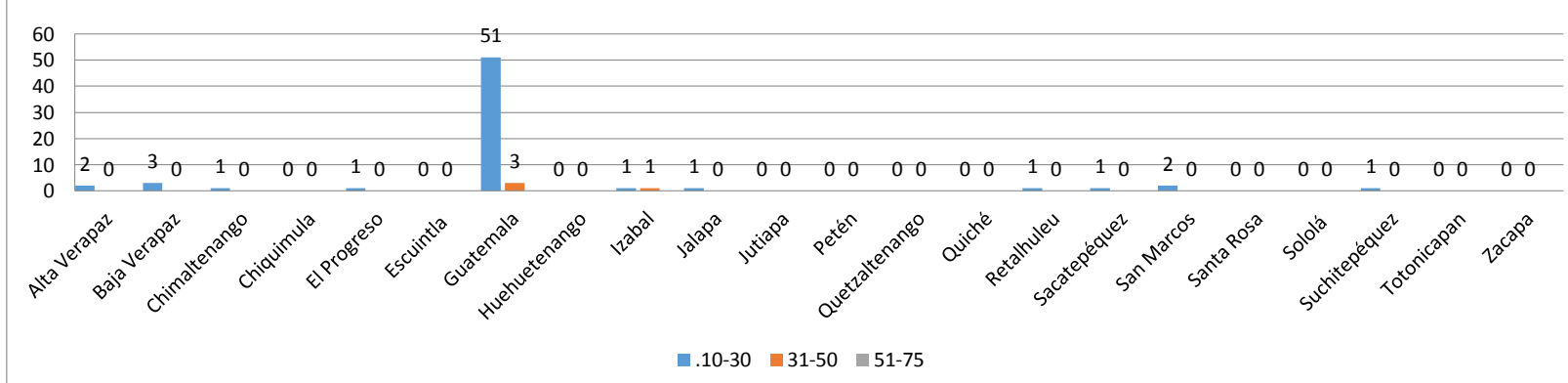
ABRIL 2021

DEPARTAMENTO	GÉNERO		RANGO DE EDAD			ETNIA				IDIOMA		
	M	F	10-30	31-50	51-75	Xinca	Garifuna	Maya	Otros	Español	K'iche'	Q'eqchi'
1 Alta Verapaz	1	1	2						2	2		
2 Baja Verapaz	3		3						3	3		
3 Chimaltenango		1	1						1	1		
4 Chiquimula												
5 El Progreso		1	1						1	1		
6 Escuintla												
7 Guatemala	18	36	51	3					54	54		
8 Huehuetenango												
4 Izabal	2		1	1					2	2		
10 Jalapa	1		1						1	1		
11 Jutiapa												
12 Petén												
13 Quetzaltenango												
14 Quiché												
15 Retalhuleu	1		1						1	1		
16 Sacatepéquez	1		1						1	1		
17 San Marcos	1	1	2						2	2		
18 Santa Rosa												
19 Sololá												
20 Suchitepéquez	1		1						1	1		
21 Totonicapán												
22 Zacapa												
	29	40	65	4	0	0	0	0	69	69	0	0
	69											

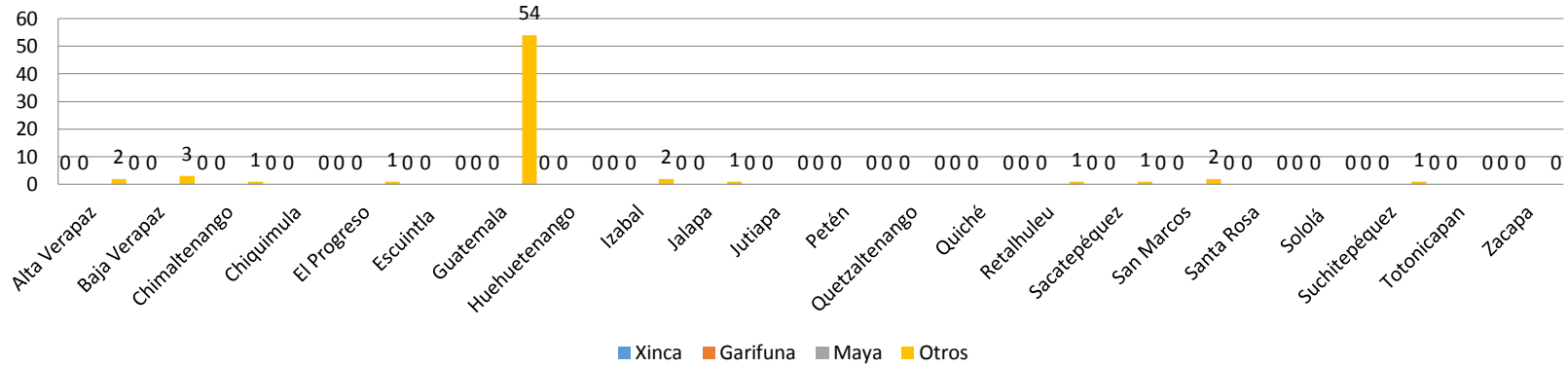
GENERO



RANGO DE EDADES



ETNIA



IDIOMA

